



AZM 170SK-11ZRKA 24VAC/DC

- 1 Leitungseinführung M 20 x 1.5
- Schraubanschluss
- Hilfsentriegelung
- Kunststoffgehäuse
- schutzioliert
- kompakte Bauform
- Fehlschließichere Zuhaltung
- hohe Lebensdauer
- hohe Zuhalkraft

Daten

Bestelldaten

Produkt-Typbezeichnung	AZM 170SK-11ZRKA 24VAC/DC
Artikelnummer (Bestellnummer)	101144262
EAN (European Article Number)	4030661132105
eCl@ss Nummer, Version 12.0	27-27-26-03
eCl@ss Nummer, Version 11.0	27-27-26-03
eCl@ss Nummer, Version 9.0	27-27-26-03
ETIM Nummer, Version 7.0	EC002593
ETIM Nummer, Version 6.0	EC002593

Zulassungen - Vorschriften

Zertifikate	cULus CCC
-------------	--------------

Allgemeine Daten

Vorschriften	EN ISO 13849-1 EN ISO 14119 EN IEC 60947-5-1
Codierstufe gemäß EN ISO 14119	gering
Wirkprinzip	elektromechanisch
Werkstoff des Gehäuses	Kunststoff, glasfaserverstärkter Thermoplast, selbstverlöschend
Bruttogewicht	300 g

Allgemeine Daten - Eigenschaften

Arbeitsstromprinzip	Ja
Anzahl der Anfahrrichtungen	2
Anzahl der Hilfskontakte	1
Anzahl der Sicherheitskontakte	1

Sicherheitsbetrachtung

Vorschriften	EN ISO 13849-1
Performance Level, bis	c
Kategorie	1
B _{10D} Öffner (NC)	2.000.000 Schaltspiele
Hinweis	Elektrische Lebensdauer auf Anfrage.
B _{10D} Schließer (NO)	1.000.000 Schaltspiele
Hinweis	bei 10% I _e und ohmscher Last
Gebrauchsdauer	20 Jahre

Sicherheitsbetrachtung - Sicherheitsausgänge

Hinweis (B _{10D} Schließer (NO))	bei 10% I _e und ohmscher Last
---	--

Sicherheitsbetrachtung - Fehlerausschluss

Bitte beachten:	Einsetzbar wenn ein Fehlerausschluss für eine gefahrbringende Beschädigung der 1-kanaligen Mechanik zulässig ist und ein ausreichender Manipulationsschutz gewährleistet ist.
Performance Level, bis	d
Kategorie	3
Hinweis	bei 2-kanaligen Einsatz und mit geeigneter Logik-Einheit.
Gebrauchsdauer	20 Jahre

Mechanische Daten

Mechanische Lebensdauer, minimum	1.000.000 Schaltspiele
Zuhaltekraft F_{Zh} gemäß EN ISO 14119	1.000 N
Zuhaltekraft F_{max} , maximum	1.300 N
Rastkraft	30 N
Zwangsöffnungsweg	11 mm
Zwangsöffnungskraft je Öffnerkontakt, minimum	8,5 N
Zwangsöffnungskraft, minimum	8,5 N
Betätigungsgeschwindigkeit, maximum	2 m/s
Befestigung	Schrauben
Ausführung der Befestigungsschrauben	2x M5
Anzugsdrehmoment der Befestigungsschrauben für den Gehäusedeckel, minimum	0,7 Nm
Anzugsdrehmoment der Befestigungsschrauben für den Gehäusedeckel, maximum	1 Nm
Hinweis	Torx T10

Mechanische Daten - Anschlusstechnik

Leitungseinführung	1 x M20 x 1,5
Anschlussart	Schraubklemmen
Anschlussquerschnitt, minimum	0,25 mm²
Anschlussquerschnitt, maximum	1,5 mm²
Hinweis	Alle Angaben einschließlich Aderendhülsen.

Zulässige Art der Leitung

Starr eindräftig
Starr mehrdräftig
Flexibel

Mechanische Daten - Abmessungen

Länge des Sensors	30 mm
Breite des Sensors	90 mm
Höhe des Sensors	100,5 mm

Umgebungsbedingungen

Schutzart	IP67
Umgebungstemperatur	-25 ... +60 °C
Lager- und Transporttemperatur	-25 ... +85 °C
Hinweis (Relative Feuchtigkeit)	nicht kondensierend nicht vereisend
Schutzklasse	II
Zulässige Aufstellhöhe über NN, maximum	2.000 m

Umgebungsbedingungen - Isolationskennwerte

Bemessungsisolationsspannung U_i	250 VAC
Bemessungsstoßspannungsfestigkeit U_{imp}	4 kV
Überspannungskategorie	III
Verschmutzungsgrad	3

Elektrische Daten

Bemessungssteuerspeisespannung	24 VAC/DC
Bedingter Bemessungskurzschlussstrom	1.000 A
Elektrische Leistungsaufnahme, maximum	12 W
Schaltelement	1 Schließer (NO), 1 Öffner (NC)
Hinweis (Schaltelement)	Wechsler mit Doppelunterbrechung Zb oder 2 Öffner, galvanisch voneinander getrennte Kontaktbrücken

Schaltprinzip	Schleichschaltung, zwangsöffnender Öffner
Maximale Schalthäufigkeit	1.000 /h
Werkstoff der Kontakte, elektrisch	Silber

Elektrische Daten - Magnetansteuerung

Einschaltdauer Magnet	100 %
Testpulsdauer, maximum	5 ms
Testpulsintervall, minimum	50 ms

Elektrische Daten - Sicherheitskontakte

Spannung, Gebrauchskategorie AC-15	230 VAC
Strom, Gebrauchskategorie AC-15	4 A
Spannung, Gebrauchskategorie DC-13	24 VDC
Strom, Gebrauchskategorie DC-13	4 A

Elektrische Daten - Hilfskontakte

Spannung, Gebrauchskategorie AC-15	230 VAC
Strom, Gebrauchskategorie AC-15	4 A
Spannung, Gebrauchskategorie DC-13	24 VDC
Strom, Gebrauchskategorie DC-13	4 A

Sonstige Daten

Hinweis (Applikationsanwendungen)	verschiebbare Schutzeinrichtung abnehmbare Schutzeinrichtung drehbare Schutzeinrichtung
-----------------------------------	---

Lieferumfang

Lieferumfang	Der Betätiger ist nicht im Lieferumfang enthalten. Schlitzverschluss
--------------	---

Hinweis

Hinweis (Hilfsentriegelung)

unten

Zur manuellen Entriegelung mit Dreikantschlüssel M5, als Zubehör erhältlich

Typenschlüssel

Produkt-Typbezeichnung:

AZM 170(1)-(2)Z(3)K(4)-(5)-(6)-(7)-(8)

(1)

ohne

Schneidklemmen

SK

Schraubklemmen

(2)

11

1 Schließer (NO) / 1 Öffner (NC)

02

2 Öffner (NC)

(3)

ohne

Rastkraft 5 N

R

Rastkraft 30 N

(4)

ohne

Ruhestromprinzip

A

Arbeitsstromprinzip

(5)

ohne

Leitungseinführung M20

ST

2 Stecker M12, 4-polig

ST-2431

wie ST, getrennte Magnet-Überwachung

ST8

Stecker M12 8-polig

(6)

24VAC/DC

Us 24 VAC/DC

110VAC

Us 110 VAC

230VAC

Us 230 VAC

(7)

1637

Kontaktvergoldung

(8)

ohne

Hilfsentriegelung

2197

seitliche Hilfsentriegelung (Standard bei Stecker- und Ruhestrom-Version)

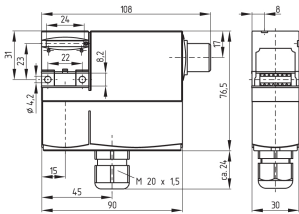
Abbildungen

Produktbild (Katalogeinzelphoto)



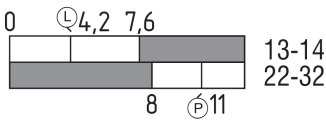
ID: kazm1f59
| 612,9 kB | .jpg | 352.778 x 395.111 mm - 1000 x 1120 Pixel - 72 dpi
| 72,8 kB | .png | 74.083 x 82.903 mm - 210 x 235 Pixel - 72 dpi
| 64,6 kB | .jpg | 110.419 x 123.472 mm - 313 x 350 Pixel - 72 dpi

Maßzeichnung Grundgerät



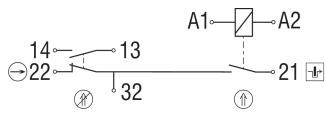
ID: lazmlg07
| 44,4 kB | .cdr |
| 10,1 kB | .png | 74.083 x 51.506 mm - 210 x 146 Pixel - 72 dpi
| 126,8 kB | .jpg | 352.778 x 245.181 mm - 1000 x 695 Pixel - 72 dpi

Schaltwegdiagramm



ID: kazm1s02
| 19,7 kB | .cdr |
| 2,0 kB | .png | 74.083 x 25.753 mm - 210 x 73 Pixel - 72 dpi
| 50,1 kB | .jpg | 352.778 x 123.119 mm - 1000 x 349 Pixel - 72 dpi

Kontaktbild



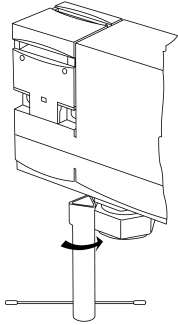
ID: kazm1k20

| 52,4 kB | .ai | 297 x 210.002 mm - 841 x 595 Pixel - 72 dpi

| 45,6 kB | .jpg | 352.778 x 112.183 mm - 1000 x 318 Pixel - 72 dpi

| 2,6 kB | .png | 74.083 x 23.636 mm - 210 x 67 Pixel - 72 dpi

Funktionsweise



ID: kazm1a70

| 213,5 kB | .jpg | 352.778 x 656.519 mm - 1000 x 1861 Pixel - 72 dpi

| 6,5 kB | .png | 74.083 x 137.583 mm - 210 x 390 Pixel - 72 dpi

K.A. Schmersal GmbH & Co. KG, Möddinghofe 30, 42279 Wuppertal

Die genannten Daten und Angaben wurden sorgfältig geprüft. Abbildungen können vom Original abweichen.

Weitere technische Daten finden Sie in der Betriebsanleitung. Technische Änderungen und Irrtümer vorbehalten.

Generiert am: 25.07.2025, 10:08